



• optie erker  
alternatief bouw: 17 en 18  
• optie dubbele bergingsdeuren

### Voorgevel

kleurstelling bouwnummer 17 is afgebeeld

### Kleurenschema bouwnummer 17

| Onderdelen                       | Materialen        | Kleur                 |
|----------------------------------|-------------------|-----------------------|
| Gevels                           | Baksteen          | Bruinrood genuanceerd |
| Gevelaccenten                    | Baksteen, gesausd | Wit                   |
| Plint / Speklagen / Sierrollagen | Baksteen          | Antraciet             |
| Dak                              | Keramische pan    | Rood engobe           |
| Raamdorpels                      | Keramisch         | Zwart                 |
| Kozijnen                         | Hardhout          | Crème wit             |
| Draaiende delen                  | Hardhout          | Rietgroen             |
| Voordeur                         | Samengesteld      | Rietgroen             |
| Roeden (op het glas)             | Hardhout          | Crème wit             |
| Kozijnpanelen                    | Hout              | Ombergrijs            |
| Dubbele bergingsdeuren           | Samengesteld      | Rietgroen             |
| Boeidelen                        | Hout              | Crème wit             |
| Makelaars                        | Hout              | Crème wit             |
| Dakrandafwerking platdak         | Aluminium trim    | Grijs                 |
| Hemelwaterafvoer                 | PVC               | Grijs                 |
| Ventilatieroosters               | Aluminium         | Blank geanodiseerd    |
| Omkastings buitenunit warmtepomp | Aluminium         | Antraciet             |

### Kleurenschema bouwnummer 18 en 23

| Onderdelen                       | Materialen        | Kleur              |
|----------------------------------|-------------------|--------------------|
| Gevels                           | Baksteen          | Griet genuanceerd  |
| Plint                            | Baksteen          | Antraciet          |
| Gevelaccenten                    | Baksteen, gesausd | Wit                |
| Speklagen / Sierrollagen         | Baksteen          | Witgrijs           |
| Dak bouwnummer 18                | Keramische pan    | Zwart engobe       |
| Dak bouwnummer 23                | Keramische pan    | Rood engobe        |
| Raamdorpels                      | Keramisch         | Zwart              |
| Kozijnen                         | Hardhout          | Crème wit          |
| Draaiende delen                  | Hardhout          | Rietgroen          |
| Voordeur                         | Samengesteld      | Rietgroen          |
| Roeden (op het glas)             | Hardhout          | Crème wit          |
| Kozijnpanelen                    | Redcedar          | Crème wit          |
| Dubbele bergingsdeuren           | Samengesteld      | Rietgroen          |
| Boeidelen                        | Hout              | Crème wit          |
| Makelaars                        | Hout              | Crème wit          |
| Dakrandafwerking platdak         | Aluminium trim    | Grijs              |
| Hemelwaterafvoer                 | PVC               | Grijs              |
| Ventilatieroosters               | Aluminium         | Blank geanodiseerd |
| Omkastings buitenunit warmtepomp | Aluminium         | Antraciet          |

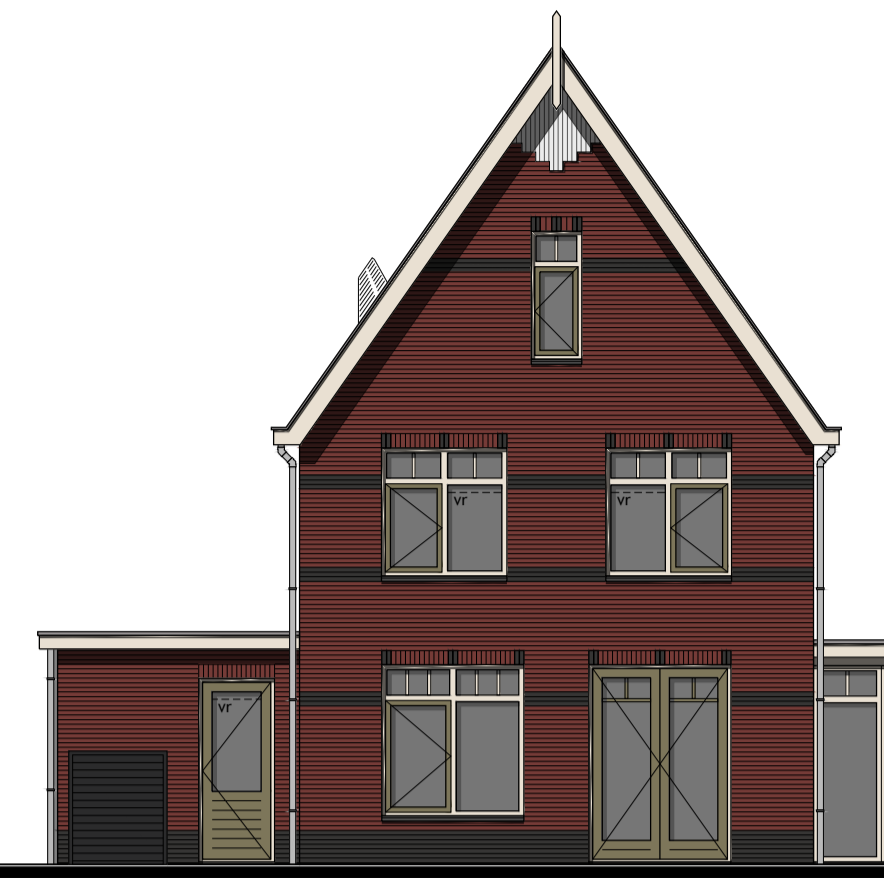


• optie 1m uitbreiding berging  
• optie 1,76m verlengen hoofdgebouw

### Rechter zijgevel

### Renvooi

- ⊗ plafondlichtaansluitpunt
- ⊗ wandlichtaansluitpunt
- ⊗ enkele schakelaar
- ⊗ dubbele schakelaar
- ⊗ wissel schakelaar
- ⊗ enkele wandcontactdoos geard
- ⊗ dubbele wandcontactdoos geard
- ⊗ onbedrade leiding
- ⊗ bedrade leiding
- ⊗ thermostaat
- ⊗ buitenkraan
- ⊗ rookmelder
- ⊗ opstelplaats voor wasautomaat
- ⊗ opstelplaats voor wasdroger
- ⊗ elektrische radiator (plaats en afmeting indicatief)
- ⊗ bedrukker
- ⊗ bel
- ⊗ mechanische ventilatie-eenheid
- ⊗ ventilatiehoosier
- ⊗ ventilatiehoosier t.p.v. dakraam
- ⊗ wand afzuigventiel mechanische ventilatie
- ⊗ plafond afzuigventiel mechanische ventilatie
- ⊗ plafond afzuigventiel pijpventilator
- ⊗ dakdoorvoer t.b.v. ventilatie
- ⊗ warmtepomp binnen-eenheid (plaats en afmeting indicatief)
- ⊗ warmtepomp buiten-eenheid (plaats en afmeting indicatief)
- ⊗ geluidwerende omkastings t.b.v. buiten-eenheid warmtepomp (plaats, afmeting en uitvoering indicatief)
- ⊗ verdeelunit t.b.v. vloerverwarming
- ⊗ v.z.v. geëmailleerde beglazing (Colorbel o.g.)
- ⊗ v.z.v. matje/ondoorzichtige beglazing
- ⊗ pv-panelen (afmeting, aantal en ligging indicatief)
- ⊗ luik
- ⊗ geïsoleerde vloerluik

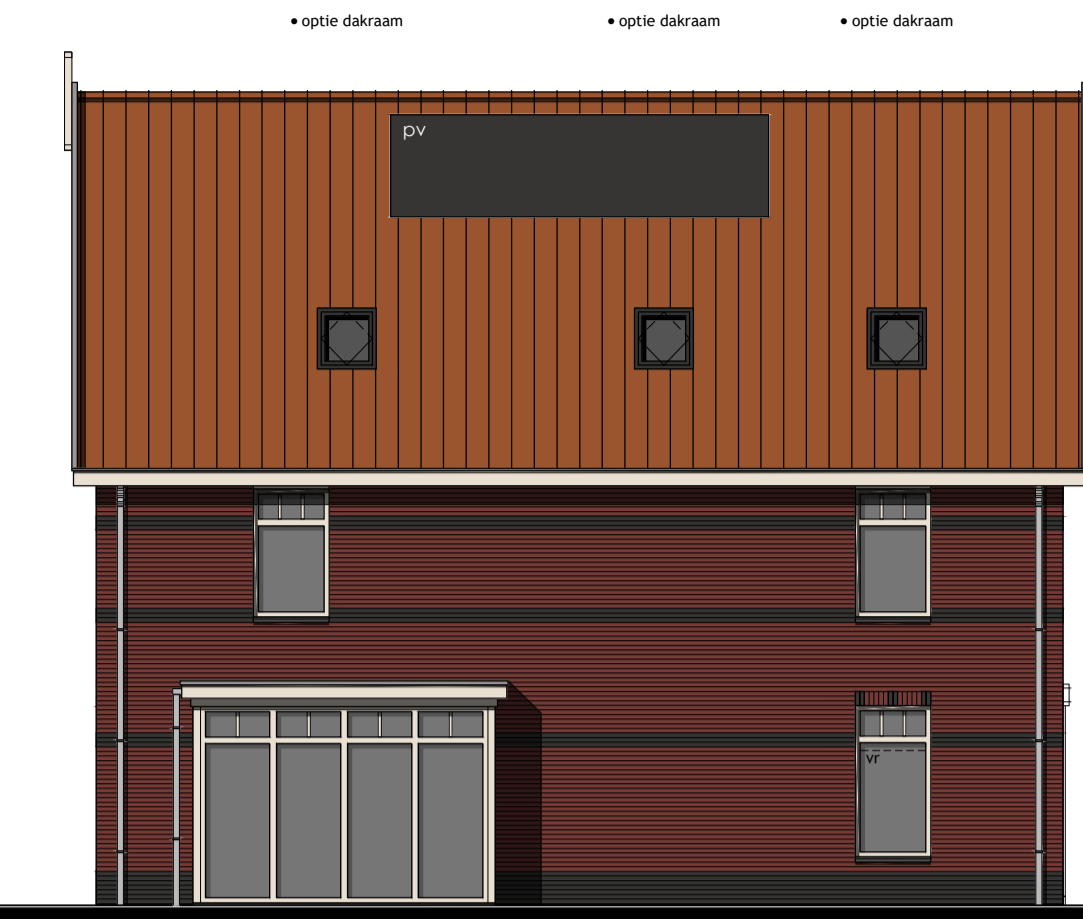


• optie berging geïsoleerd uitvoeren  
• optie 1m uitbreiding berging  
• optie 1,76m verlengen hoofdgebouw  
• optie erker  
alternatief bouw: 17 en 18

### Achtergevel

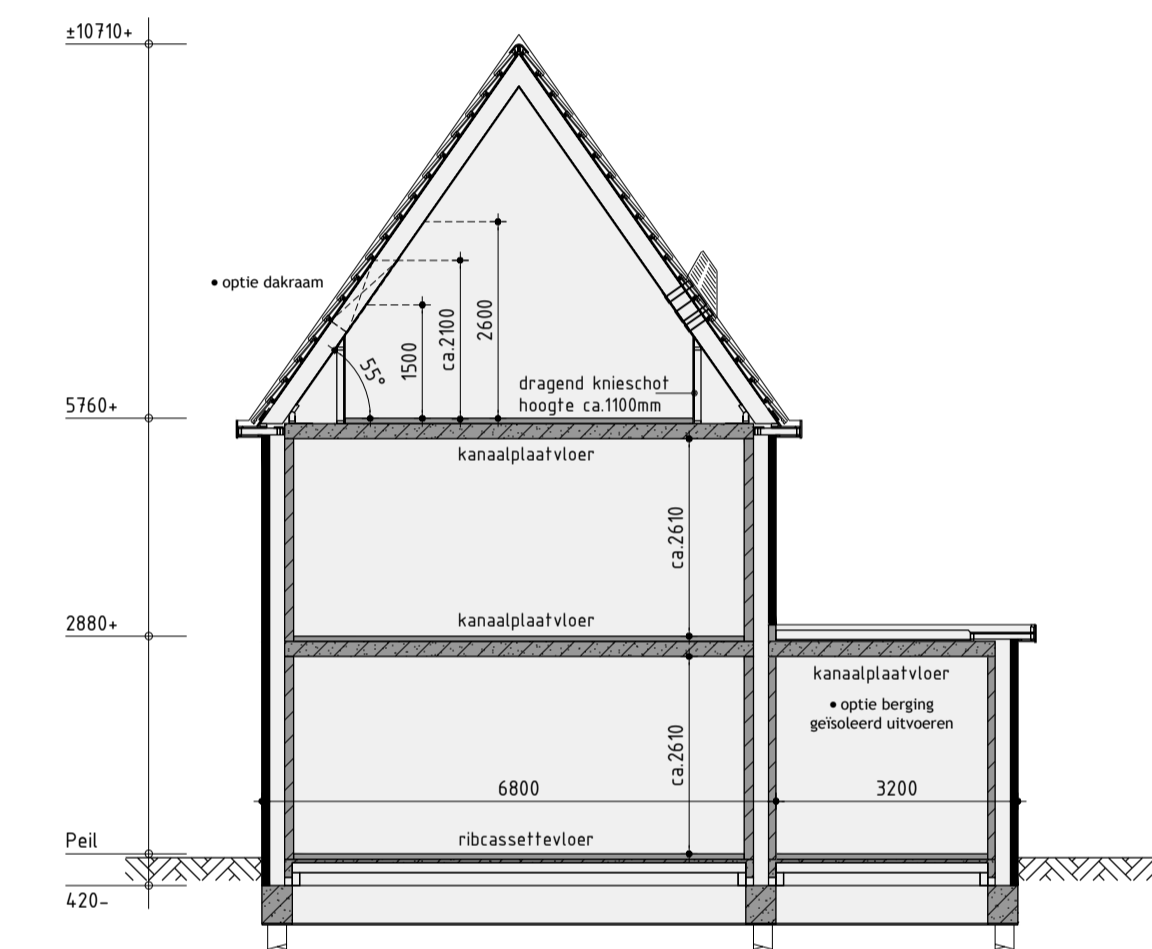
### Renvooi

- ⊗ baksteen schoorwerk
- ⊗ kalkzandsteen v.z.v. gevelbekleding
- ⊗ kalkzandsteen vuilwerk
- ⊗ kalkzandsteen ankerloze woningscheidende spouwmuur
- ⊗ lichte scheidingwand gipsblokken standaard
- ⊗ lichte scheidingwand gipsblokken zwaar
- ⊗ houtskeletbouw

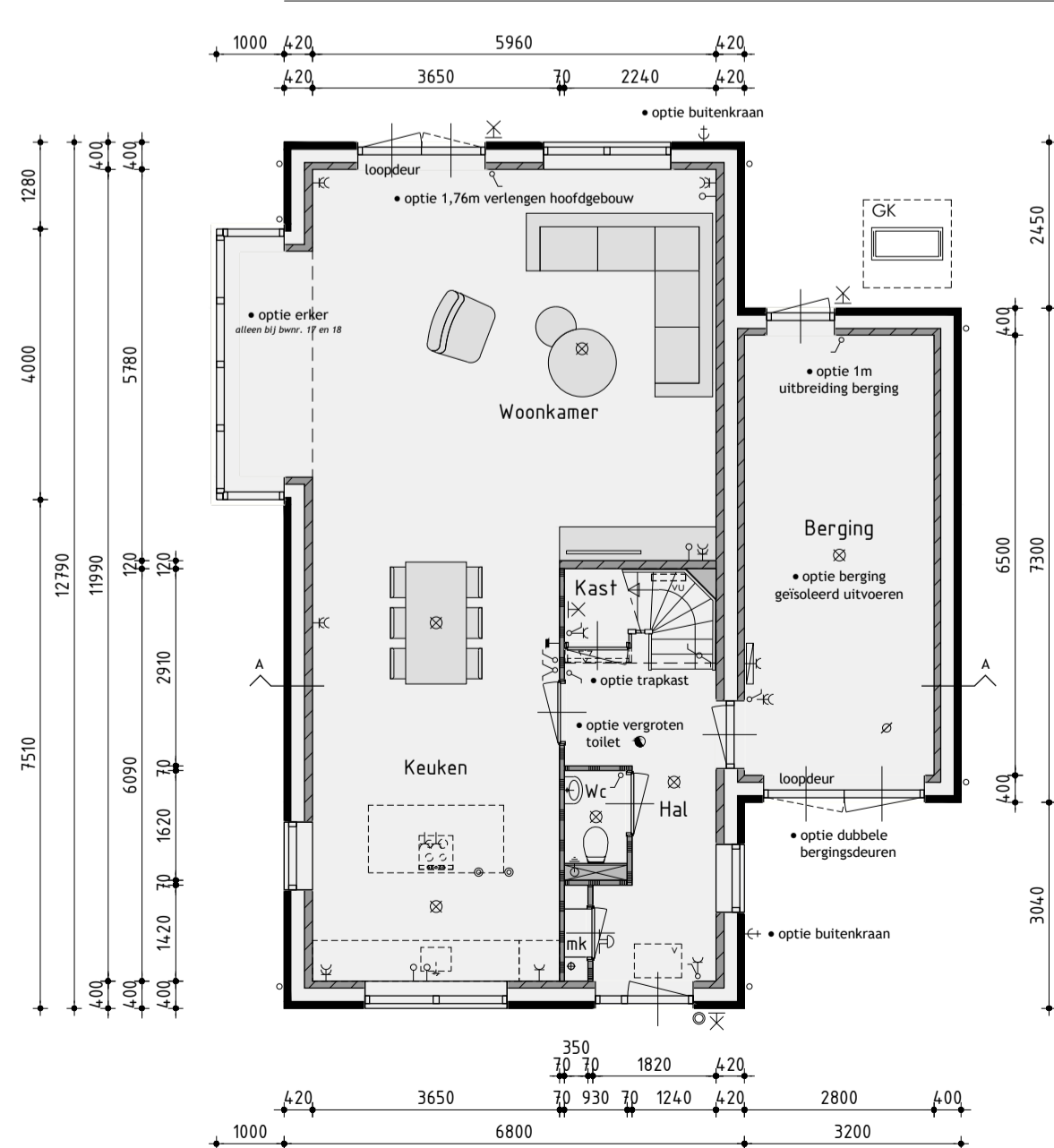


• optie dakraam  
• optie dakraam  
• optie dakraam  
• optie erker  
alternatief bouw: 17 en 18  
• optie 1,76m verlengen hoofdgebouw

### Linker zijgevel

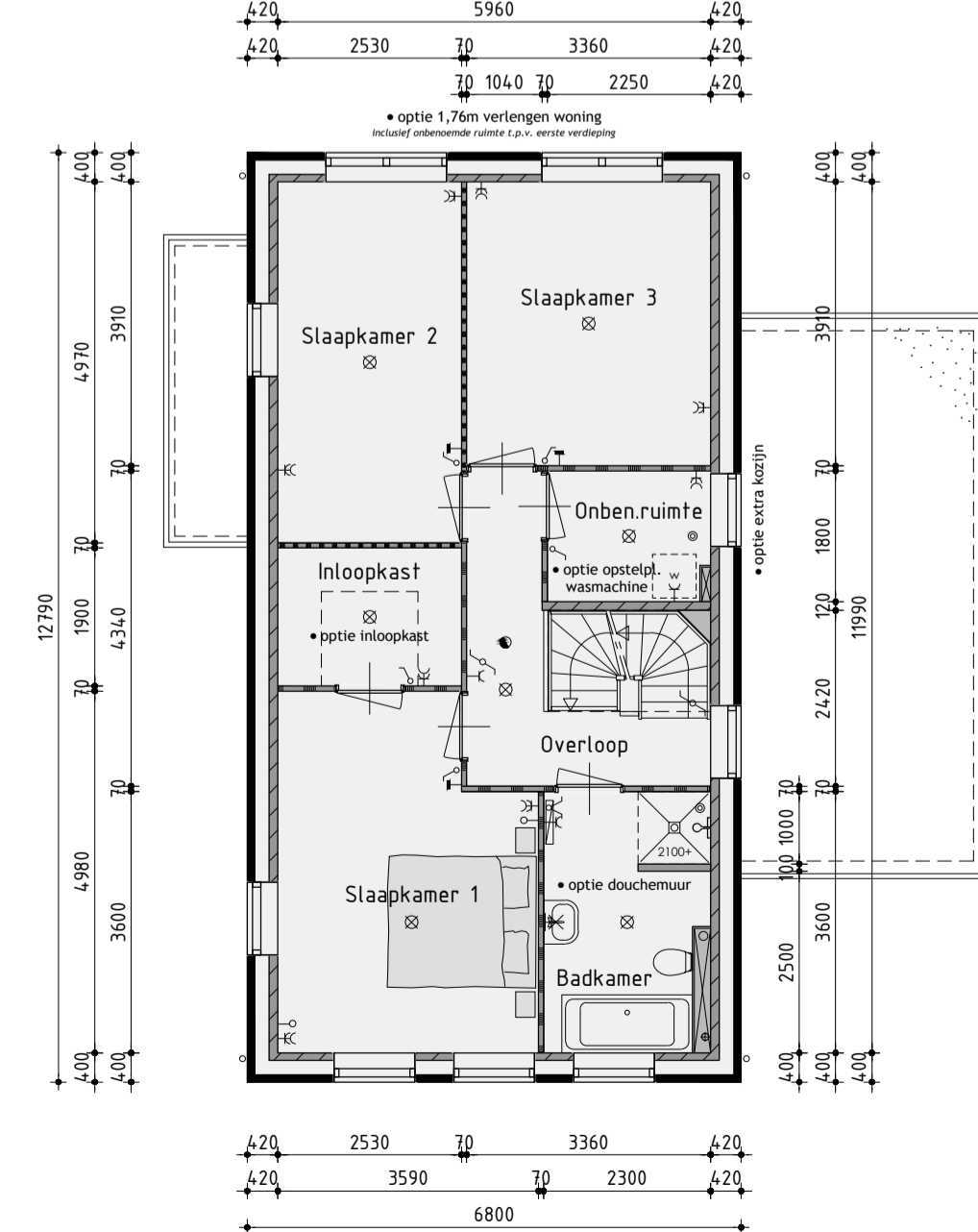


Principe doorsnede A-A



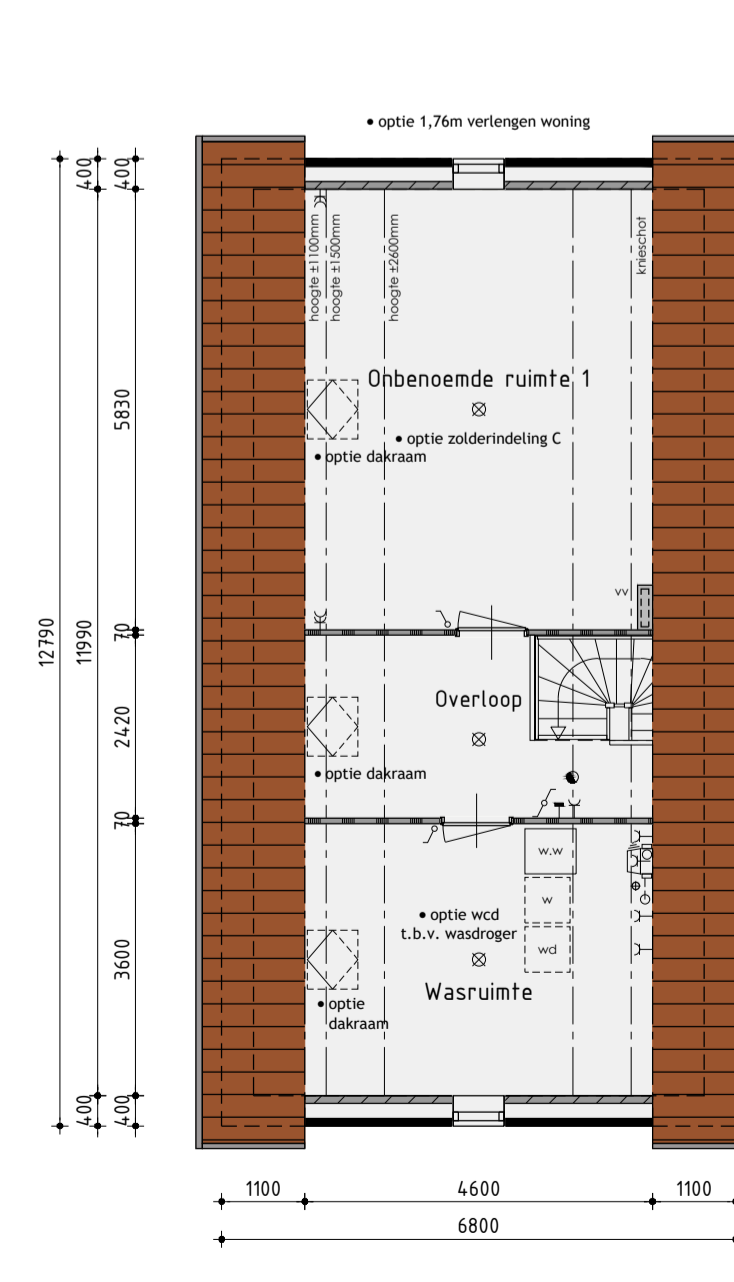
### Begane grond

v.z.v. vloerverwarming exclusief berging



### 1ste Verdieping

v.z.v. vloerverwarming



### 2de Verdieping

v.z.v. vloerverwarming  
De onbepaalde ruimten voldoen niet aan de eisen voor het verblijven van personen op het gebied van o.a. daglicht, ventilatie, hoogte boven de trap, plafondhoogte en boilerinhoud van de warmtepomp.



## Bouwnummer 17, 18 en 23

### Woning type Fopties

Plan: Elshof Zuid, De Eilanden te Anna Paulowna  
Gemeente Hollands Kroon

Ontwikkeling: **bpd** Amsterdam  
Realisatie en copersbegeleiding: **KUIN bv**  
De Tocht 5  
1611 HT Bovenkarspel  
(02-28) 51 13 13  
info@kuinbv.nl

Getekend: Roy Zwagemaker  
Formaat: A1  
Schaal: 1:100

### Verkooptekening

|         |                           |          |  |
|---------|---------------------------|----------|--|
| Datum 1 | 18-05-2021                | Datum 9  |  |
| Datum 2 | 08-06-2021                | Datum 10 |  |
| Datum 3 | 02-07-2021 bestektekening | Datum 11 |  |
| Datum 4 | 01-09-2021                | Datum 12 |  |
| Datum 5 |                           | Datum 13 |  |
| Datum 6 |                           | Datum 14 |  |
| Datum 7 |                           | Datum 15 |  |
| Datum 8 |                           | Datum 16 |  |



Zesstedenweg 205A | 1613 JD Grootebroek  
T. 0228 56 50 90 | F. 0228 56 50 99  
info@dewolffpartners.nl  
www.dewolffpartners.nl  
Ruben de Kraker | Yuri Blankendaal

Werknummer 21344

V-03.0