



•optie dakkapel
pv bwinr. 40
bouwnummer 39(sp.) - 54
bouwnummer 40(sp.) - 53
•optie erker
•optie dubbele bergingsdeuren



•optie dakkapel
pv bwinr. 54
pv bwinr. 54
bouwnummer 40(sp.) - 53
•optie verplaatsen woonkamer en keuken
•optie 1m uitbreiding berging



•optie dakkapel
pv bwinr. 53
bouwnummer 40(sp.) - 53
•optie berging geïsoleerd uitvoeren
•optie 2,05m uitbreiding begane grond
•optie opstaande deuren met zijlichten
•optie 1,72m uitbreiding begane grond



•optie dakraam
pv bwinr. 32-39
bouwnummer 39(sp.) - 54
•optie 1m uitbreiding berging

Voorgevel

Rechter zijgevel

Achtergevel

Linker zijgevel

Kleurenschema

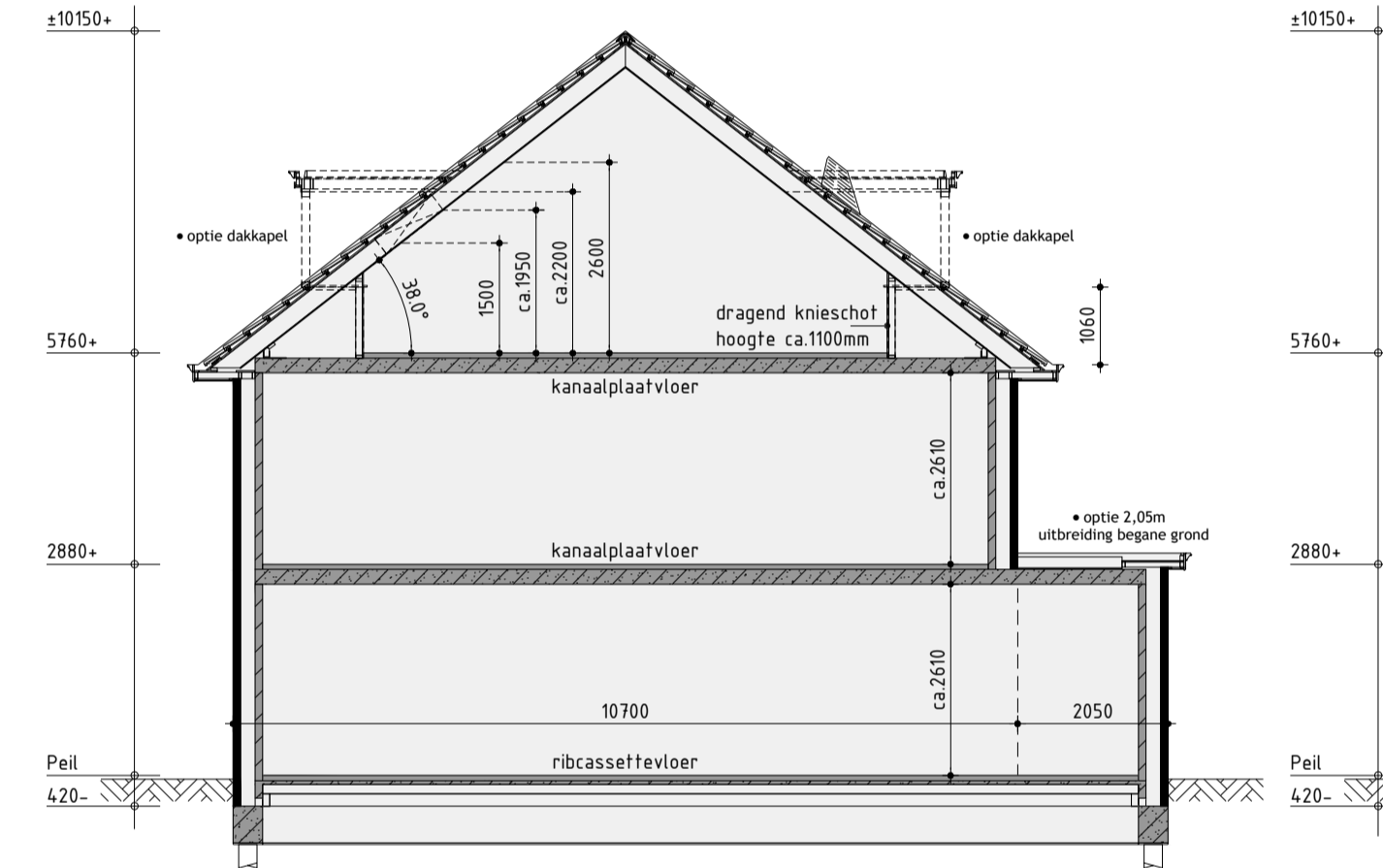
Onderdelen	Materialen	Kleur
Gevels	Baksteen	Oranjerood geunanceerd
Gevelbekleding	Vezelcement stroken	Asgrijs
Dak	Keramische pan	Zwart engobe
Raamdorpels f.p.v. metselwerk	Keramisch	Zwart
Raamdorpels f.p.v. gevelbekleding	Aluminium	Asgrijs
Kozijnen	Hardhout	Gebroken wit
Draaiende delen	Hardhout	Gebroken wit
Voordeur	Samengesteld	Asgrijs
Roeden (op het glas)	Hardhout	Gebroken wit
Stalen kanteldeur	Verzinkt staal	Asgrijs
Dubbele bergingsdeuren	Samengesteld	Asgrijs
Boedelen	Redcedar	Gebroken wit
Makelaar	Hout	Gebroken wit
Dakrandafwerking platdak	Aluminium kraaltrim	Brute
Hemelwaterafvoer	PVC	Grijs
Ventilatieroosters	Aluminium	Blank geanodiseerd
Zijwangen dakkapel	Redcedar rabat	Gebroken wit

Renvooi

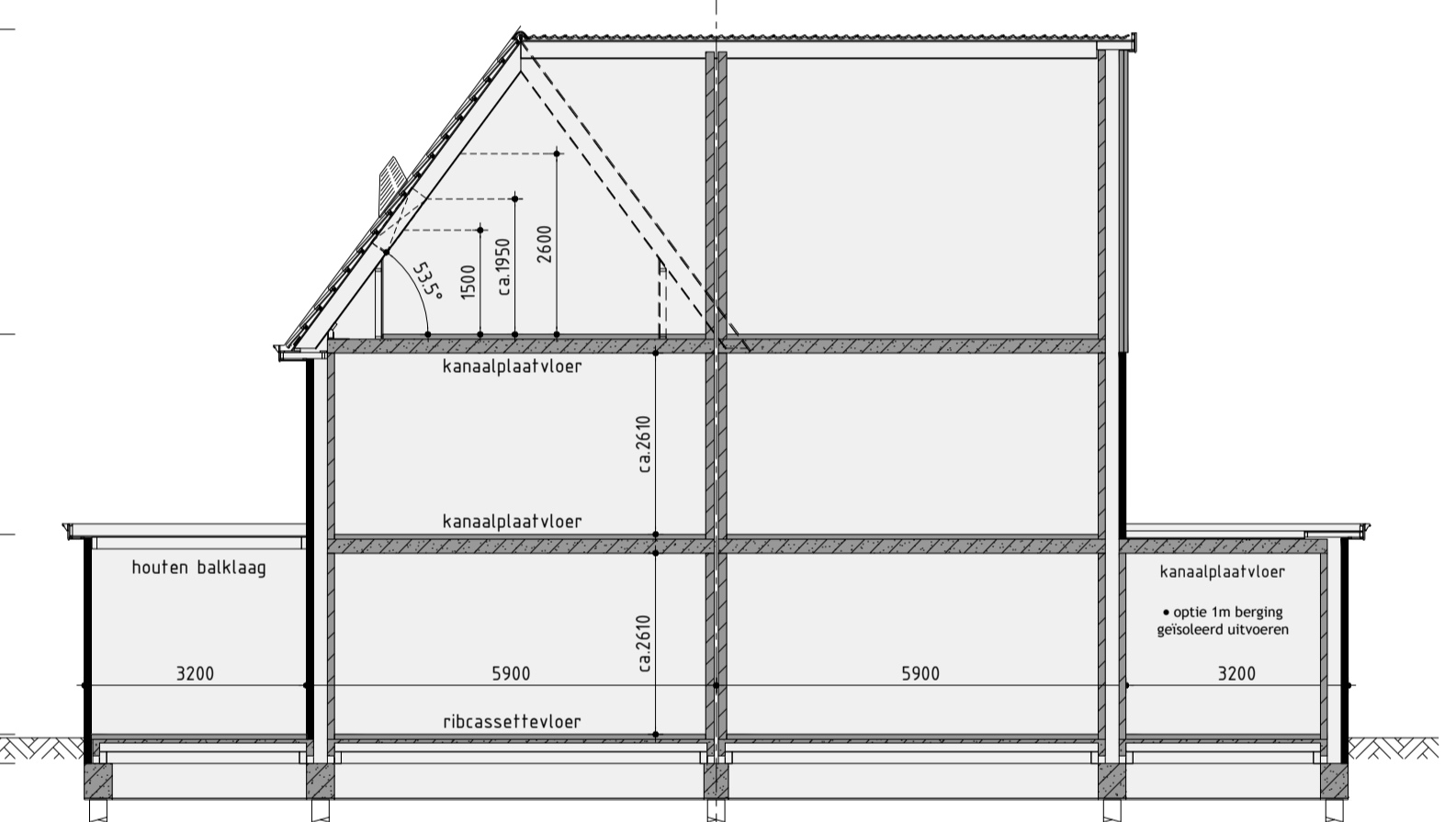
- baksteen 100mm schoonwerk
- kalkzandsteen v.z.v. gevelbekleding
- kalkzandsteen vuilwerk
- kalkzandsteen ankerloze woningscheidende spouwmuur
- lichte scheidingswand 70mm gipsblokken uitvoering standaard
- lichte scheidingswand 70mm gipsblokken uitvoering zwaar
- houtskeletbouw

Renvooi

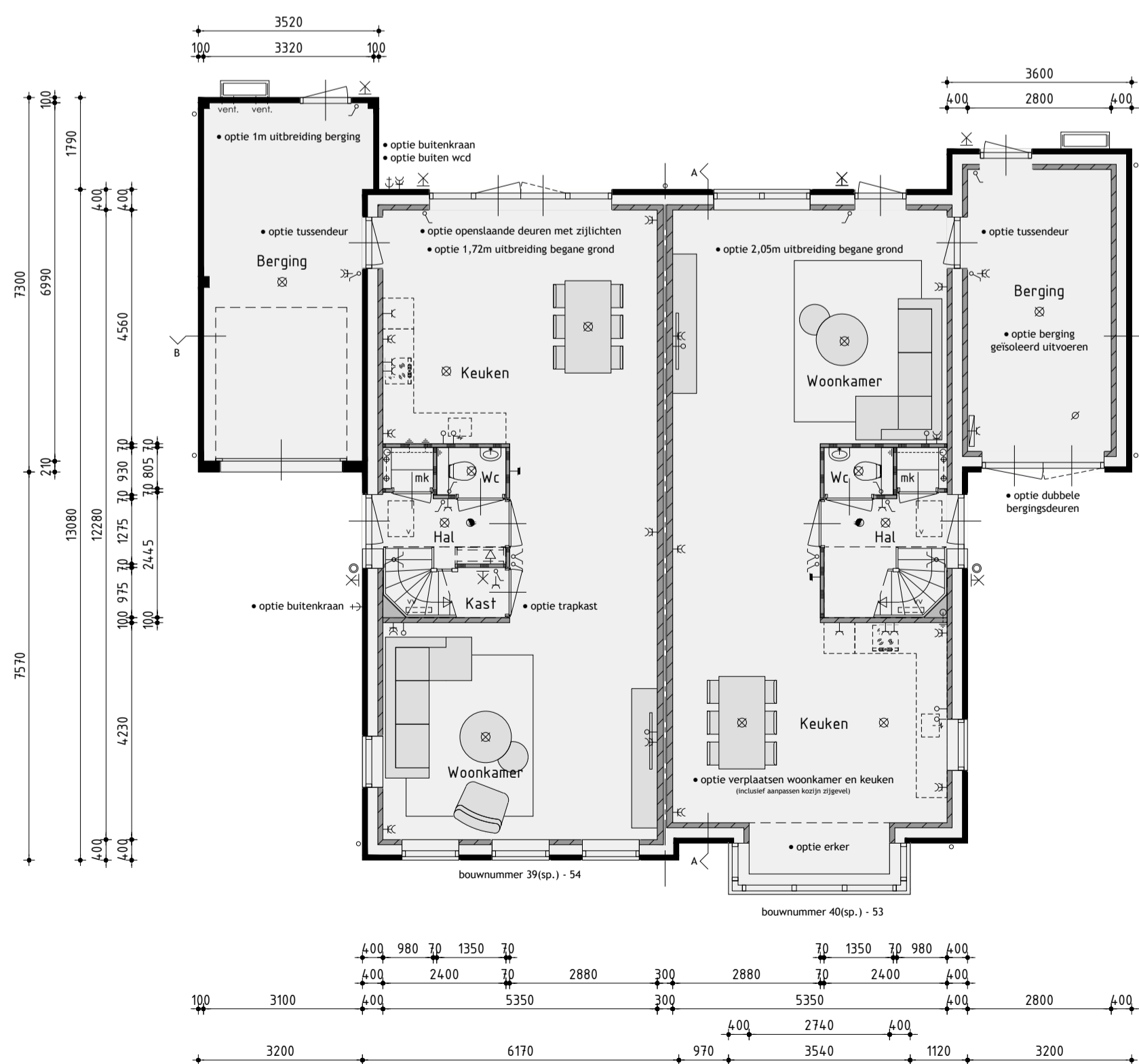
- ⊗ plafondlichtaansluitpunt
- ⊗ wandlichtaansluitpunt
- ⊗ enkele schakelaar
- ⊗ dubbele schakelaar
- ⊗ wissel schakelaar
- ⊗ enkele wandcontactdoos geaard
- ⊗ dubbele wandcontactdoos geaard
- ⊗ onbedrade leiding
- ⊗ bedrade leiding
- ⊗ thermostaat
- ⊗ buitenkraan
- ⊗ rookmelder
- ⊗ opstelplaats voor wasafwasmachine
- ⊗ opstelplaats voor wasdroger
- ⊗ elektrische radiator (plaats en afmeting indicatief)
- ⊗ bedrukker
- ⊗ bel
- ⊗ mechanische ventilatie-unit
- ⊗ ventilatierooster
- ⊗ wand afzuigventiel mechanische ventilatie
- ⊗ plafond afzuigventiel mechanische ventilatie
- ⊗ plafond afzuigventiel pijpventilator
- ⊗ dakdoorvoer f.b.v. ventilatie
- ⊗ warmtepomp binnen-unit (plaats en afmeting indicatief)
- ⊗ warmtepomp buiten-unit (plaats en afmeting indicatief)
- ⊗ verdeelunit f.b.v. vloerverwarming
- ⊗ v.z.v. gemealeerde beglazing
- ⊗ v.z.v. matte/ondoorzichtige beglazing
- ⊗ pv-panelen (afmeting, aantal en ligging indicatief)
- ⊗ luik
- ⊗ geïsoleerde vloerluik



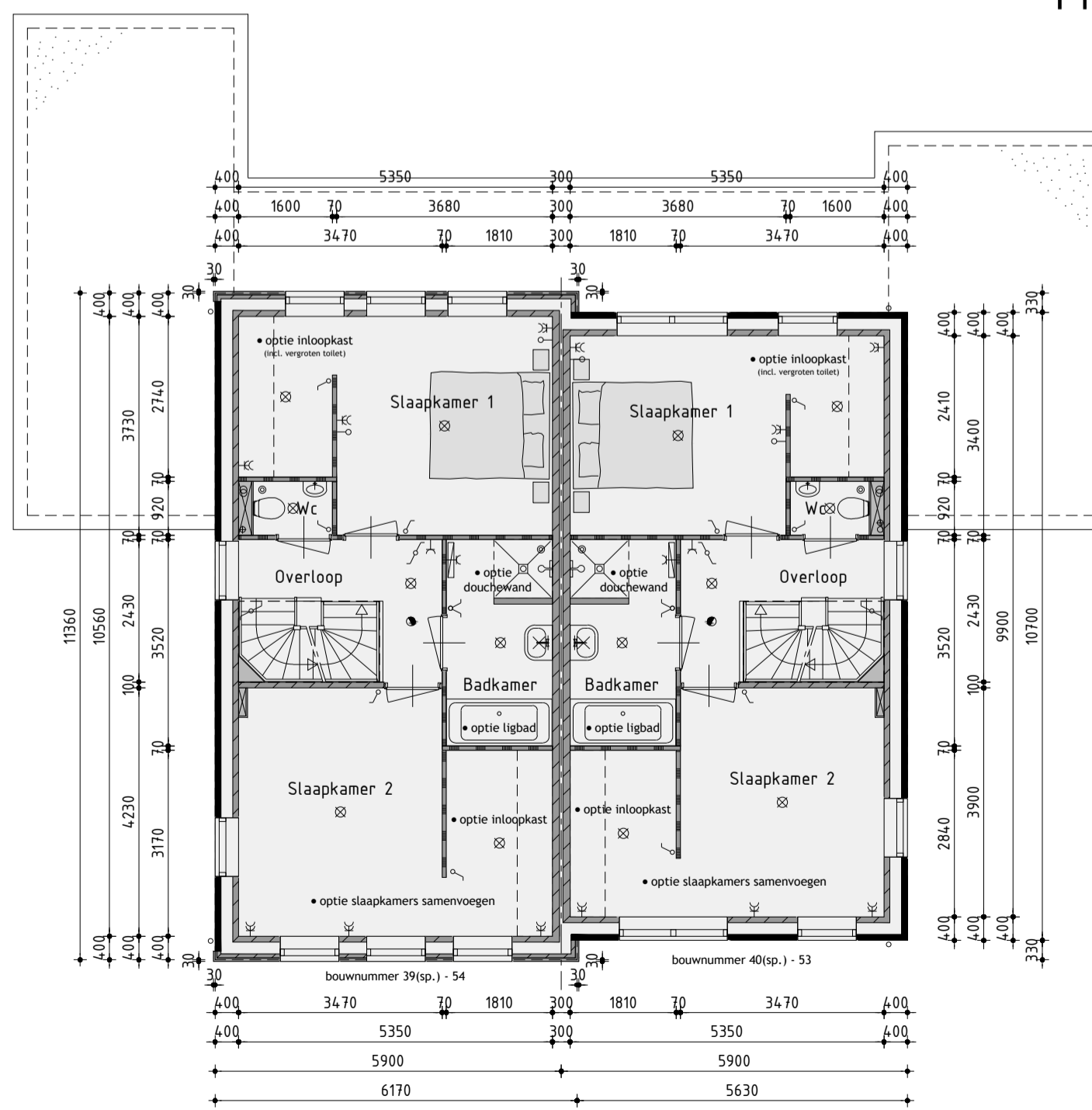
Principe doorsnede A-A



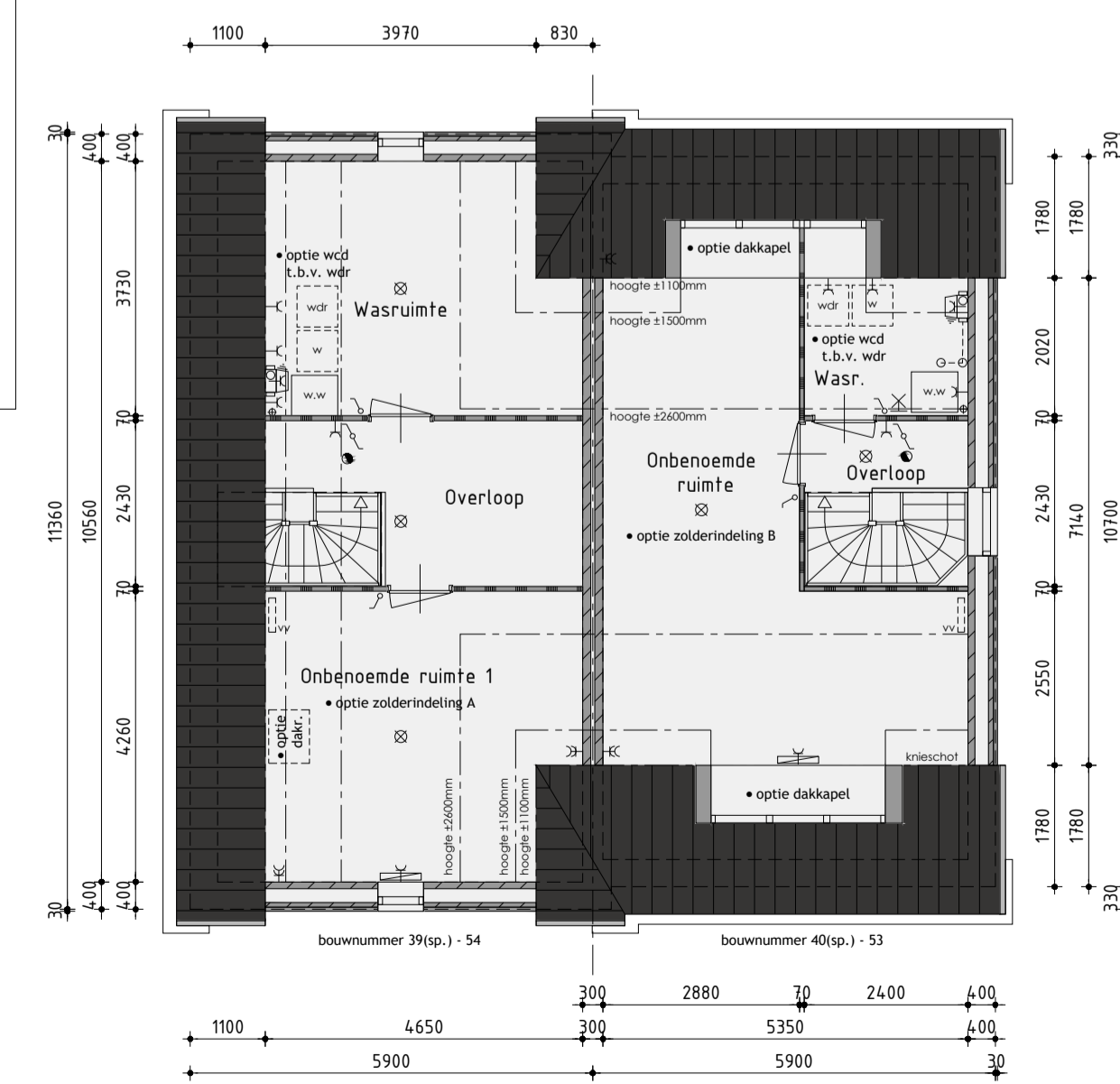
Principe doorsnede B-B



Begane grond
v.z.v. vloerverwarming exclusief berging



1ste Verdieping
v.z.v. vloerverwarming



2de Verdieping
De onbenoemde ruimten voldoen niet aan de eisen voor het verblijven van personen op het gebied van o.a. daglicht, ventilatie, hoogte boven de trap en plafonddoogte.

Woningtype B / B+

Bouwnummer 39/40(sp.) en 53/54

Plan: Elshof-Zuid fase 3 te Anna Paulowna
Gemeente Hollands Kroon

Ontwikkeling: **bpd** Realisatie en kopersbegeleiding: **KUIN bv**
Amsterdam

De Tocht 5
1611 HT Bovenkarspel
(0238) 51 13 13
info@kuinbv.nl

Getekend: Roy Zwagemaker
Formaat: A1
Schaal: 1:100

Verkooptekening

Datum 1	18-02-2020	Datum 9	
Datum 2	24-02-2020	Datum 10	
Datum 3	20-04-2020 bestektekening	Datum 11	
Datum 4	03-06-2020	Datum 12	
Datum 5	30-06-2020	Datum 13	
Datum 6		Datum 14	
Datum 7		Datum 15	
Datum 8		Datum 16	