



bouwnummer 4 - 22 bouwnummer 5 - 21



bouwnummer 5 - 21



bouwnummer 5 - 21 bouwnummer 4 - 22



bouwnummer 4 - 22

Voorgevel

Rechter zijgevel

Achtergevel

Linker zijgevel

Kleurenschema

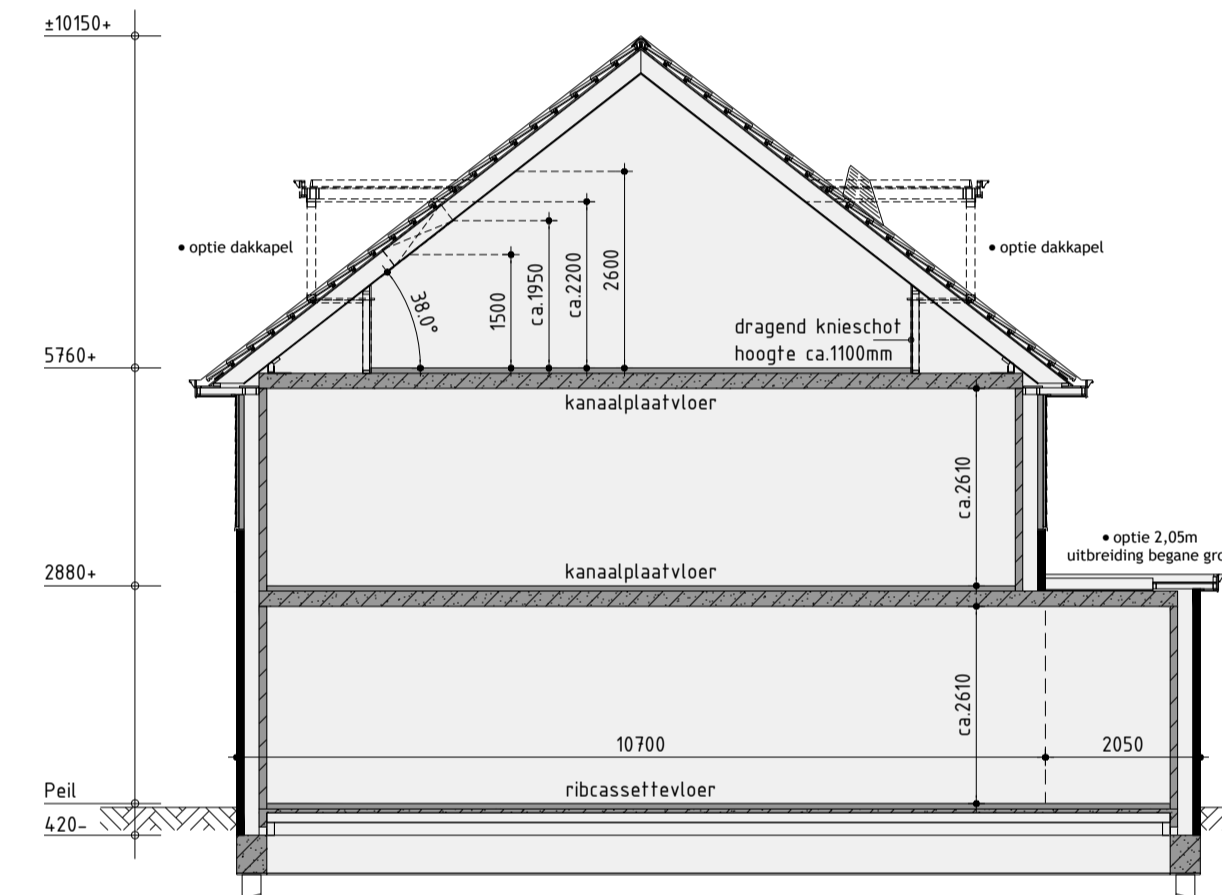
Onderdelen	Materialen	Kleur
Gevels	Baksteen	Roodbruin
Gevelbekleding	Vezelcement stroken	Vinage beige
Dak	Keramische pan	Rood engobe
Raamderpels t.p.v. metselwerk	Keramisch	Zwart
Raamderpels t.p.v. gevelbekleding	Aluminium	Beige
Kozijnen	Hardhout	Gebroken wit
Draaiende delen	Hardhout	Gebroken wit
Voordeur	Samengesteld	Beige
Roeden (op het glas)	Hardhout	Gebroken wit
Stalen kanteleider	Verzinkt staal	Beige
Dubbele bergingsdeuren	Samengesteld	Beige
Boeideelen	Redcedar	Gebroken wit
Makelaar	Hout	Gebroken wit
Dakrandafwerking platdak	Aluminium kraaltrim	Brufe
Hemelwaterafvoer	PVC	Grijs
Ventilatorroosters	Aluminium	Blank geanodiseerd
Zijwangen dakkapel	Redcedar rabat	Gebroken wit

Renvooi

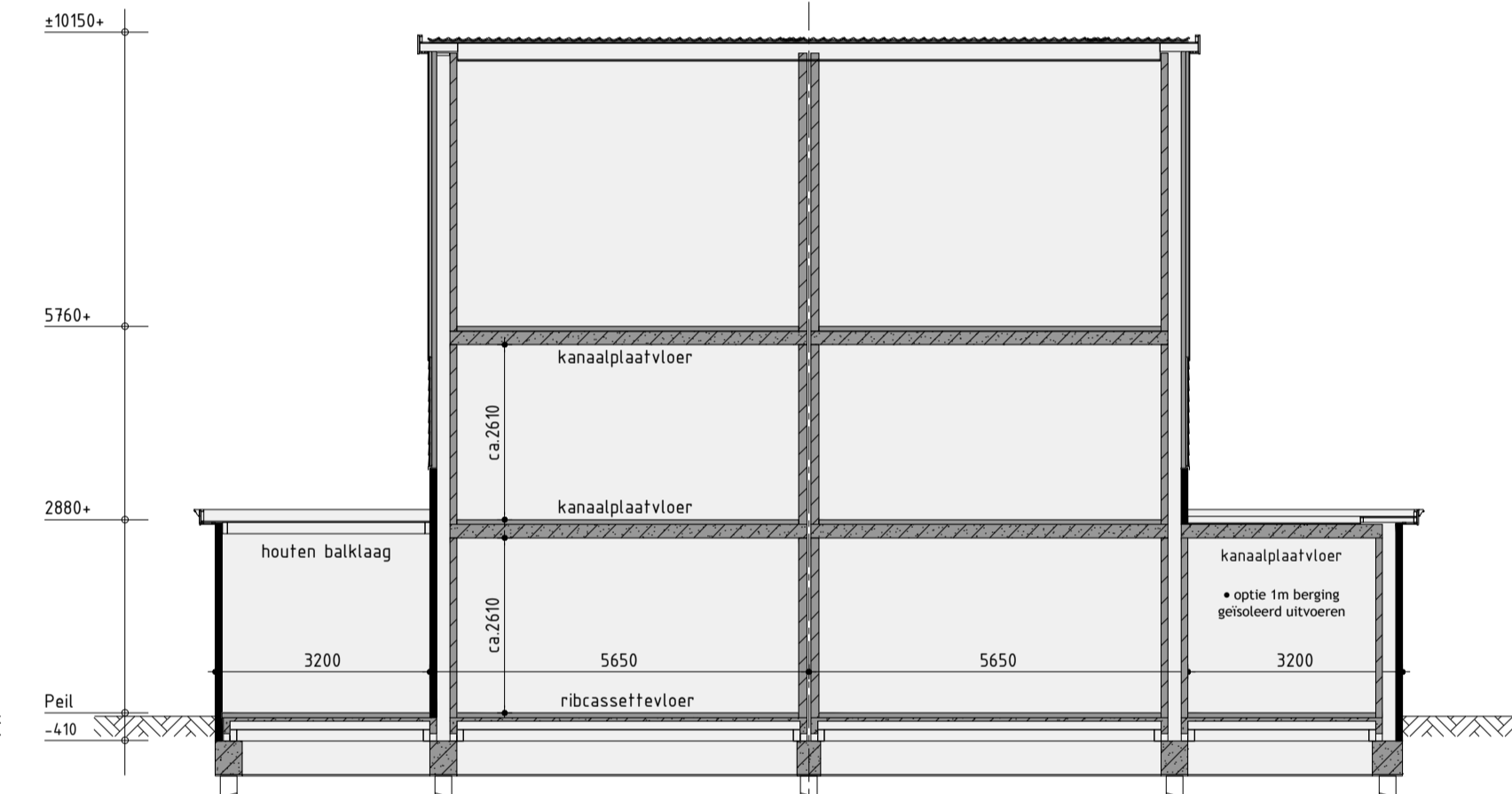
- baksteen 100mm schoonwerk
- kalkzandsteen v.z.v. gevelbekleding
- kalkzandsteen vuilwerk
- kalkzandsteen ankerloze woningscheidende spouwmuur
- lichte scheidingswand 70mm gipsblokken uitvoering standaard
- lichte scheidingswand 70mm gipsblokken uitvoering zwaar
- houtskeletbouw

Renvooi

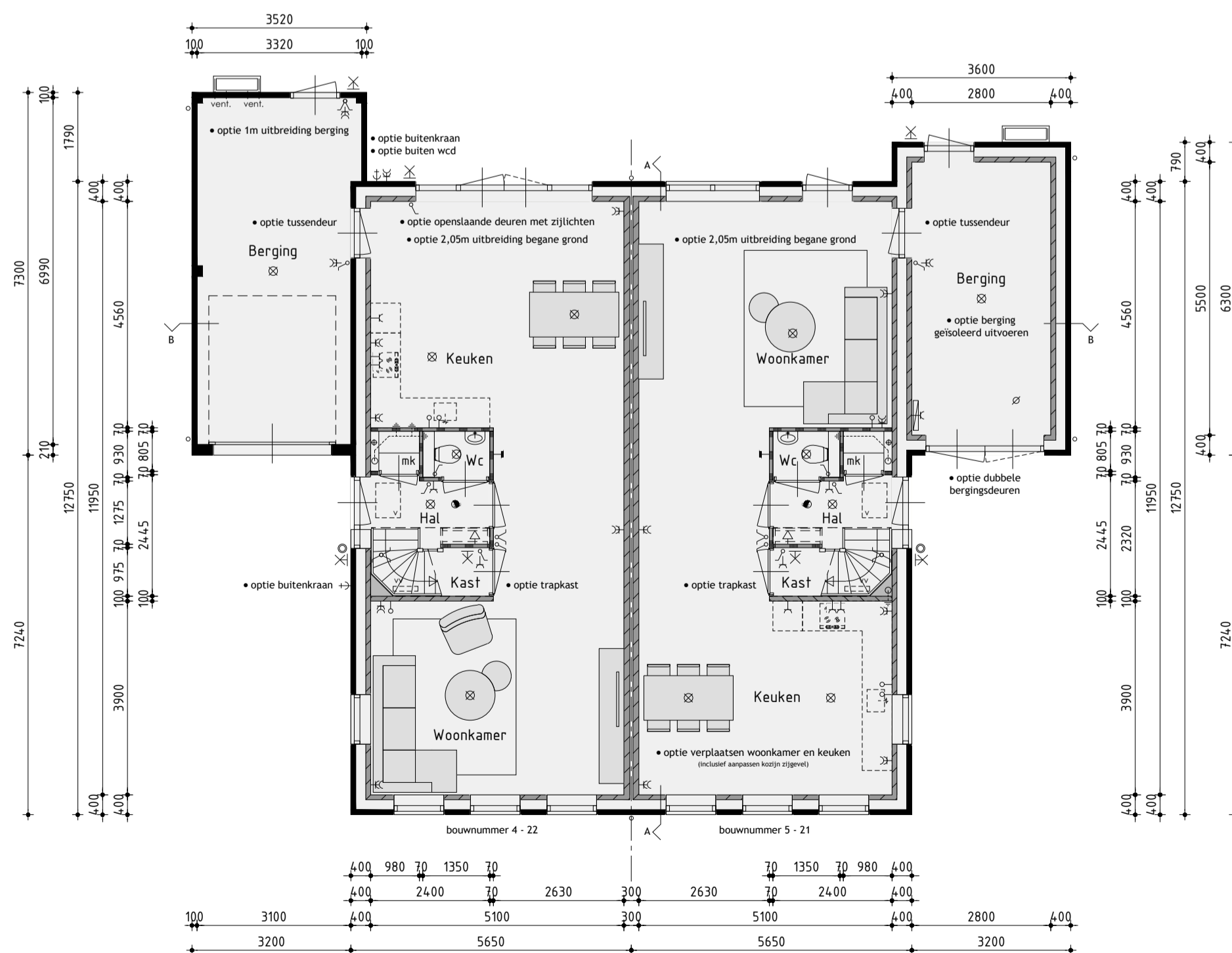
- ⊗ plafondlicht aansluitpunt
- ⊗ wandlicht aansluitpunt
- enkele schakelaar
- dubbele schakelaar
- wissel schakelaar
- enkele wandcontactdoos geaard
- dubbele wandcontactdoos geaard
- onbedrade leiding
- bedrade leiding
- thermostaat
- buitenkraan
- rookmelder
- opstelplaats voor wasautomaat
- opstelplaats voor wasdroger
- elektrische radiator (plaats en afmeting indicatief)
- bedrukker
- bet
- mechanische ventilatie-unit
- ventilatierooster
- wand afzuigventiel mechanische ventilatie
- plafond afzuigventiel mechanische ventilatie
- plafond afzuigventiel pijpventilator
- dakdoorvoer t.b.v. ventilatie
- warmtepomp binnen-unit (plaats en afmeting indicatief)
- warmtepomp buiten-unit (plaats en afmeting indicatief)
- verdeelunit t.b.v. vloerverwarming
- v.z.v. geëmailleerde beglazing
- v.z.v. matte/ondoorzichtige beglazing
- pv-panelen (afmeting, aantal en ligging indicatief)
- luik
- geïsoleerde vloerluis



Principe doorsnede A-A

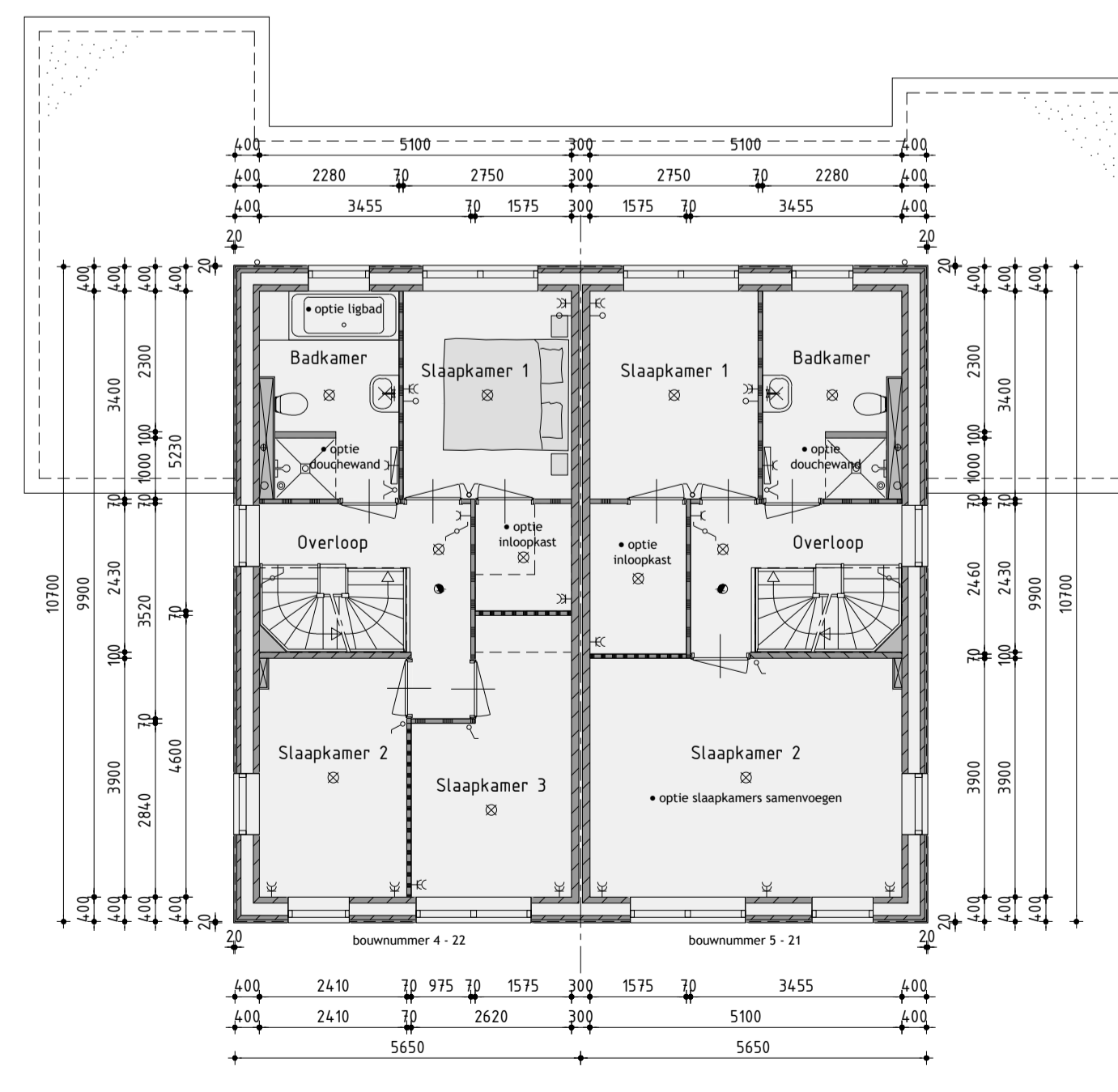


Principe doorsnede B-B



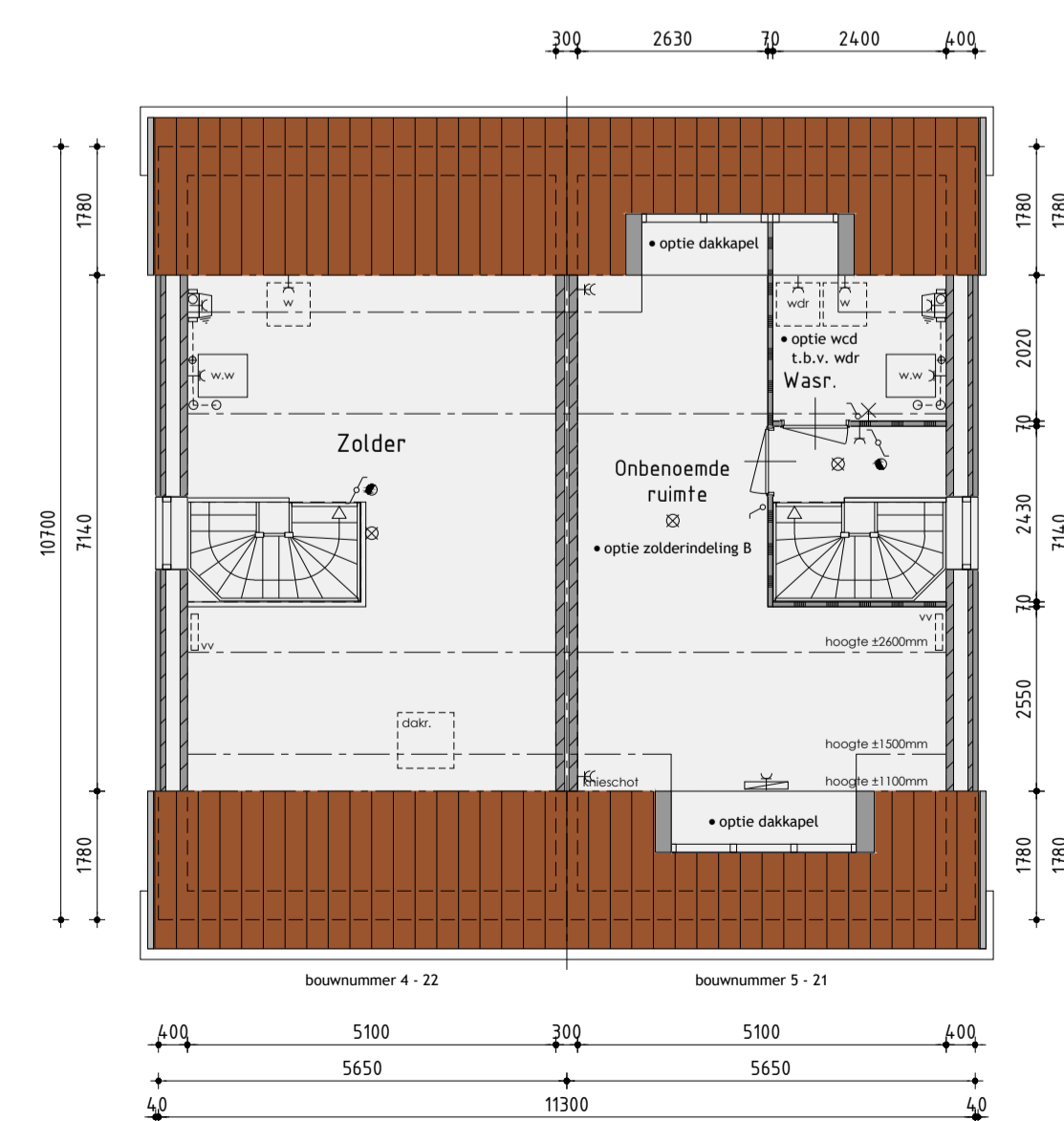
Begane grond

v.z.v. vloerverwarming exclusief berging



1ste Verdieping

v.z.v. vloerverwarming



2de Verdieping

De onbenoemde ruimten voldoen niet aan de eisen voor het verblijven van personen op het gebied van o.a. daglicht, ventilatie, hoogte boven de trap en plafondhoogte.

Woningtype C opties

Bouwnummer 4/5 en 21/22

Plan: Elshof-Zuid fase 3 te Anna Paulowna
Gemeente Hollands Kroon

Ontwikkeling: **bpd** | Realisatie en kopersbegeleiding: **KUIN bv**

Amsterdam

De Tocht 5
3611 HT Bovenkarspel
(0238) 51 13 13
info@kuinbv.nl

Getekend: Roy Zwagemaker
Formaat: A1
Schaal: 1:100

Bestektekening

Datum 1	18-02-2020	Datum 9	
Datum 2	24-02-2020	Datum 10	
Datum 3	20-04-2020 bestektekening	Datum 11	
Datum 4		Datum 12	
Datum 5		Datum 13	
Datum 6		Datum 14	
Datum 7		Datum 15	
Datum 8		Datum 16	

De Wolff & Partners

Zesstedeweg 205A | 1613 JD Grootebroek
T: 0228 56 50 90 | F: 0228 56 50 99
info@dewolffpartners.nl
www.dewolffpartners.nl
Ruben de Kraker | Yuri Blankendaal

Werknummer 20314
B-05.O